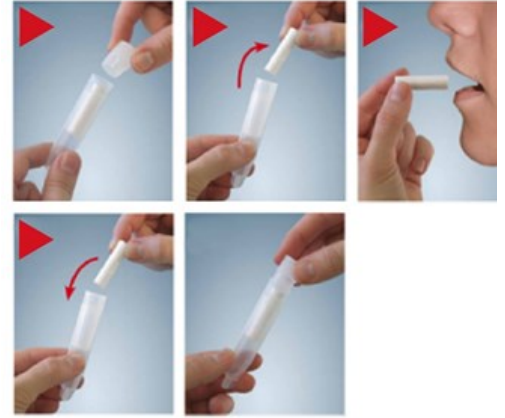
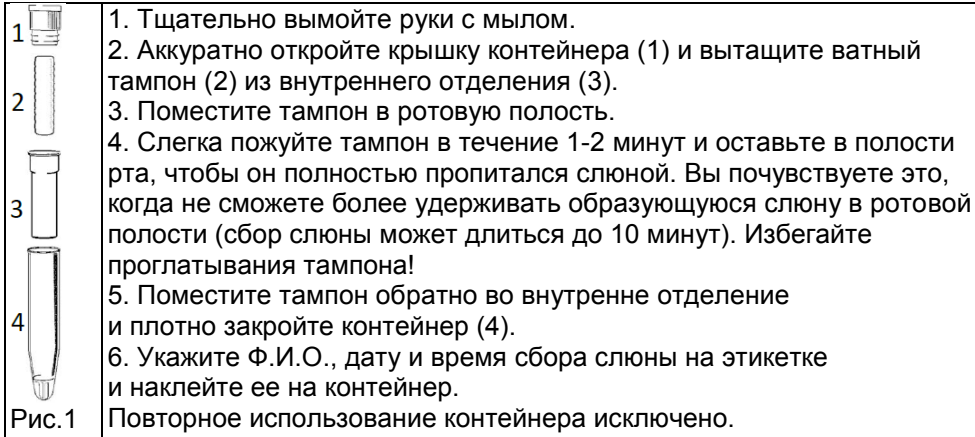


ИНСТРУКЦИЯ «СТЕРОИДНЫЕ ГОРМОНЫ В СЛЮНЕ»

ПОДГОТОВКА ПАЦИЕНТА				
Гендерно-возрастные ограничения	SH13 <i>CorticoMetrix 1 Sal</i> Кортизол – вечерняя порция слюны	Нет		
	SH10 <i>CorticoMetrix 2 Sal</i> Кортизол – утренняя и вечерняя порции слюны			
	SH11 <i>AdrenoMetrix 4 Sal</i> Оценка стрессорной реакции: кортизол и ДГЭА – 4 порции слюны, SH12 <i>AdrenoMetrix 6 Sal</i> Оценка стрессорной реакции: кортизол и ДГЭА - 6 порций слюны	От 18 лет		
В день сбора биоматериала				
Состояние здоровья	Исследование не следует проводить во время острых заболеваний или обострения хронических заболеваний. Исключения возможны по согласованию с лечащим врачом.			
Сбор слюны	Время сбора см. в инструкции. Избегать попадания инородных веществ в образец слюны.			
Перед процедурой	Перед сбором слюны удалить с губ косметические средства: помаду, блеск или бальзам для губ и т. п. За 1,5 часа до сбора слюны воздержаться от приема пищи, чистки зубов, от использования зубной нити, ополаскивателей полости рта и жевательной резинки.			
Курение	Исключить за 1 час.			
До сбора биоматериала				
Питание	Исключить за 24 часа до исследования острые, соленые и кислые продукты.			
Питье	Исключить за 12 часов до сдачи крови употребление напитков, содержащих кофеин, а также газированных напитков и соков. Питьевая вода в обычном режиме.			
Лекарственные препараты	Исключить по согласованию с лечащим врачом.			
БАДы	Исключить по согласованию с лечащим врачом.			
Алкоголь	Исключить за 24 часа.			
Режим дня, сон	Исключить нарушение режима «сон-бодрствование», 6-8 часов.			
Эмоциональная и умственная нагрузка	Избегать эмоциональных перегрузок, стресса, повышенной умственной активности.			
Физическая активность	Исключить за 24 часа.			
Факторы внешней среды	Исключить за 24 часа авиаперелеты, температурные воздействия (посещение бани, сауны; переохлаждение). Исключить за 24 часа до сдачи крови медицинские манипуляции (УЗИ, рентген, физиотерапию, массаж).			
САМОСТОЯТЕЛЬНЫЙ СБОР БИОМАТЕРИАЛА ПАЦИЕНТОМ				
Набор для сбора	SH13	1 контейнер Salivette для сбора слюны, 1 этикетка		
	SH10	2 контейнера Salivette для сбора слюны, 2 этикетки		
	SH11	4 контейнера Salivette для сбора слюны, 4 этикетки		
	SH12	6 контейнеров Salivette для сбора слюны, 6 этикеток		
Время сбора	Естественное пробуждение, например, 7:00 – 9:00	11:00 - 13:00	15:00 - 17:00	22:00 - 24:00
		полуденная	дневная	вечерняя
		через 30 минут		
	через 60 минут			
Сбор порции слюны в контейнер Salivette				

**Хранение и транспортировка**

До отправки в медицинский центр контейнеры со слюной хранить в холодильнике при температуре +2...+8°C. Транспортировка контейнеров со слюной в медицинский офис осуществляется при температуре +2...+8°C (например, в термосе с кубиками льда) утром, на следующий день после сбора.